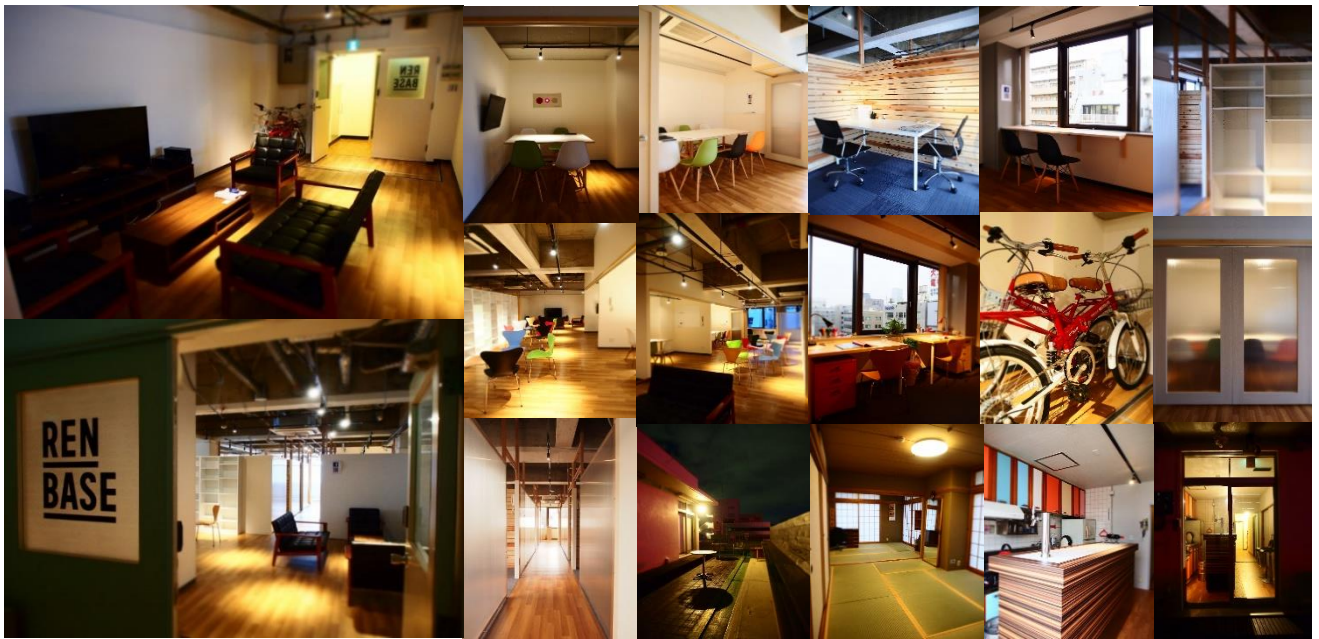


REN BASE

仕事を楽しむ創造人のための 真に価値ある活動拠点

「REN BASE」は、クリエイティブな仕事をする人々が本当に価値を感じることでできる活動拠点です。ここには不要な高級感や過剰なサービスは存在しません。その代わりに、ここには多様な利用が可能な空間、リナブルに利用できるインフラ、ツール、地域住民、地域企業を始めとした様々な人々との交流機会、魅力的なコミュニティ、そして何よりも楽しいワークライフが存在します。街とつながること、そこに住む人や企業とつながること。今までのオフィスにはなかった“REN（連）”という新しい価値が、仕事を、生活を、そして街を変えていきます。



■REN-BASE UKO1 のDNA を受け継ぐクリエイティブ長屋

CET（セントラルイースト東京）を始め様々な活動の舞台となった REN-BASE UKO1。「REN BASE」はそのDNAを受け継ぐとともに、楽しいワークライフの場としての機能を強化しました。50 坪を超える共用部にはルーフガーデンやキッチンバー、和室などの魅力的な空間が存在。青空の下でのプレスト、バーでの語らい、和室での宴会…。多様な利用が可能なこのクリエイティブ長屋をぜひ使い倒してください！

■神田ならではのワークライフ

REN BASE が立地する神田には魅力的な飲食店が集積。リーズナブルな弁当から老舗料理屋まで、飽きることのない食生活を送ることが可能です。周辺には皇居や大手町、日本橋や秋葉原、神保町などの多様な街が存在。共用自転車を活用すればさらに周辺の街も生活圏に。もちろん、クリエイティブワークをサポートする専門ショップも多数存在。最先端のオフィスビルに勝るとも劣らない魅力的なワークライフを送ることが可能です。

■利用形態・利用料金

本施設は、パーティションで囲まれた専用空間（ブース）を自由に使いたいという人のための会員制オフィスとなっています。（24 時間利用可能。1 ブースを 2 会員で利用するシェア会員もあります。）
1 ブースを 1 人で専用する場合、月 5 万 3 千円から利用が可能。（シェア会員は 3 万 9 千円から利用が可能。詳細は料金表をご覧ください）

■自由度の高い専用空間に加え、50坪を超える共用エリアが利用可能



◇専用空間

- REN BASE にはパーティションで区切られた 15 の専用ブースがあります。
- ブース内は会員の好みに応じて手を加えることが可能です。(施設運営及び他のメンバーの活動の妨げにならないことが前提となります。)
- ブース内には電源、電話ジャック、インターフォンが標準装備。個別契約することで固定電話の利用や光回線によるインターネット専用接続が可能です。
- 必要に応じて家具レンタルサービスを利用することも可能です。(詳細はお尋ね下さい)

◇共用エリ

- 専用空間に加え、会議スペース (2 ブース)、ライブラリラウンジ、ユーティリティスペース、作業コーナー、更衣室、和室、ルーフガーデン、キッチンバーなど、約 50 坪を超える共用部をご利用いただけます。(和室、キッチンバーの利用は有料になります。また、曜日、時間により利用いただけ場所がございます。)

◇共用設備

- 会員は、コピー複合機 (プリンター、スキャナ機能付)、無線 LAN、専用郵便受け、自転車、冷蔵庫、シュレッダー、共用書棚等をご利用いただけます。(コピー複合機の利用は有料になります。)

◇サービス

- REN BASE は会員の相互扶助による長屋の運営を前提としたシェアオフィスです。そのため、施設の維持管理に関するサービスを除き、特別なサービスはございません。(来客時はインターフォンによる個別呼び出しとなります。また、郵便物、宅配便も個別の受け取りとなります。)

■立地・アクセス

- ◇住所 東京都千代田区神田美土代町 3-4 ニュー楓ビル 8F
- ◇アクセス JR&地下鉄銀座線神田駅徒歩 6 分、地下鉄丸ノ内線淡路町駅、都営新宿線小川町駅徒歩 4 分

■ウェブサイト・facebook ページ

- ◇ウェブサイト <http://www.renbase.jp>
- ◇facebook <https://www.facebook.com/renbase.fan>

入会申し込み・お問合せ

入会申し込み、お問い合わせは REN BASE 運営事務局 (株式会社 POD) まで
メール : info@renbase.jp 電話 : 03-5577-6501

■REN BASE 利用料

◇ブース会員

ブース会員は、1 会員が1ブースを専用する会員形態です。利用人数により利用料が変わります。

ブース	面積	月スペース料 ★6	月会費★3			初期費用	
			1人	2人	3人	デポジット★4	スタートアップフィー★5
A	4.3㎡ (1.3坪)	¥39,900- (¥38,000-)	¥15,750- (¥15,000-)	¥21,000- (¥20,000-)	¥26,250- (¥25,000-)	¥38,000-	¥39,900- (¥38,000-)
B	4.5㎡ (1.4坪)	¥40,950- (¥39,000-)				¥39,000-	¥42,000- (¥40,000-)
C	6.0㎡ (1.8坪)	¥45,150- (¥43,000-)				¥43,000-	¥44,100- (¥42,000-)
D	9.8㎡ (3.0坪)	¥60,900- (¥58,000-)				¥58,000-	¥54,600- (¥52,000-)
E	6.2㎡ (1.9坪)	¥47,250- (¥45,000-)				¥45,000-	¥54,600- (¥52,000-)
F	7.2㎡ (2.2坪)	¥50,400- (¥48,000-)				¥48,000-	¥44,100- (¥42,000-)
G	6.8㎡ (2.0坪)	¥48,300- (¥46,000-)				¥46,000-	¥47,250- (¥45,000-)
H	7.5㎡ (2.3坪)	¥51,450- (¥49,000-)				¥49,000-	¥47,250- (¥45,000-)
I	8.4㎡ (2.5坪)	¥52,500- (¥50,000-)				¥50,000-	¥52,500- (¥50,000-)
J	7.2㎡ (2.2坪)	¥49,350- (¥47,000-)				¥47,000-	¥50,400- (¥48,000-)
K	4.3㎡ (1.3坪)	¥39,900- (¥38,000-)				¥38,000-	¥44,100- (¥42,000-)
L	4.6㎡ (1.4坪)	¥40,950- (¥39,000-)				¥39,000-	¥44,100- (¥42,000-)
M	4.6㎡ (1.4坪)	¥40,950- (¥39,000-)				¥39,000-	¥44,100- (¥42,000-)
N	7.0㎡ (2.1坪)	¥48,300- (¥46,000-)				¥46,000-	¥50,400- (¥48,000-)
O	5.7㎡ (1.7坪)	¥44,100- (¥42,000-)				¥42,000-	¥45,150- (¥43,000-)

入居時費用 = (初期費用 + 月会費前払い分) ★2

◇シェア会員利用料

シェア会員は、2 会員（各1名）が1ブースを共用する会員形態です。ブース内設備、郵便受け等も共用となります。

ブース	面積	月スペース料 ★6	月会費★3	初期費用	
				デポジット★4	スタートアップフィー★5
E	6.2㎡ (1.9坪)	¥25,200- (¥24,000-)	¥15,000	¥24,000-	¥25,200- (¥24,000-)
H	7.5㎡ (2.3坪)	¥27,300- (¥26,000-)		¥26,000-	¥27,300- (¥26,000-)
J	7.2㎡ (2.2坪)	¥26,250- (¥25,000-)		¥25,000-	¥26,250- (¥25,000-)
N	7.0㎡ (2.1坪)	¥25,200- (¥24,000-)		¥24,000-	¥25,200- (¥24,000-)

入居時費用 = (初期費用 + 月会費前払い分) ★2

- ★1. 月費用は毎月前払いとなります。 ★2. 月途中から入居の場合は、日割り計算でお支払いいただきます。
 ★3. 月会費には、専用部光熱費、施設内共用部利用料（ミーティングブース、ライブラリラウンジ、作業コーナー、他）、ビル共用部利用料（WC、ユーティリティスペース、EV、他）、施設維持費（清掃、修繕、他）、施設運営費（共用部電気料金、共用部ゴミ処理費、コピー機維持費、LAN設備維持費、他）等が含まれます。 ★4. デポジットは契約終了時に規約に従って返却いたします。 ★5. スタートアップフィーは施設整備・更新に利用させていただきます。 ★6. 1 年毎に会員更新料として月スペース料の半額をお支払いいただきます。